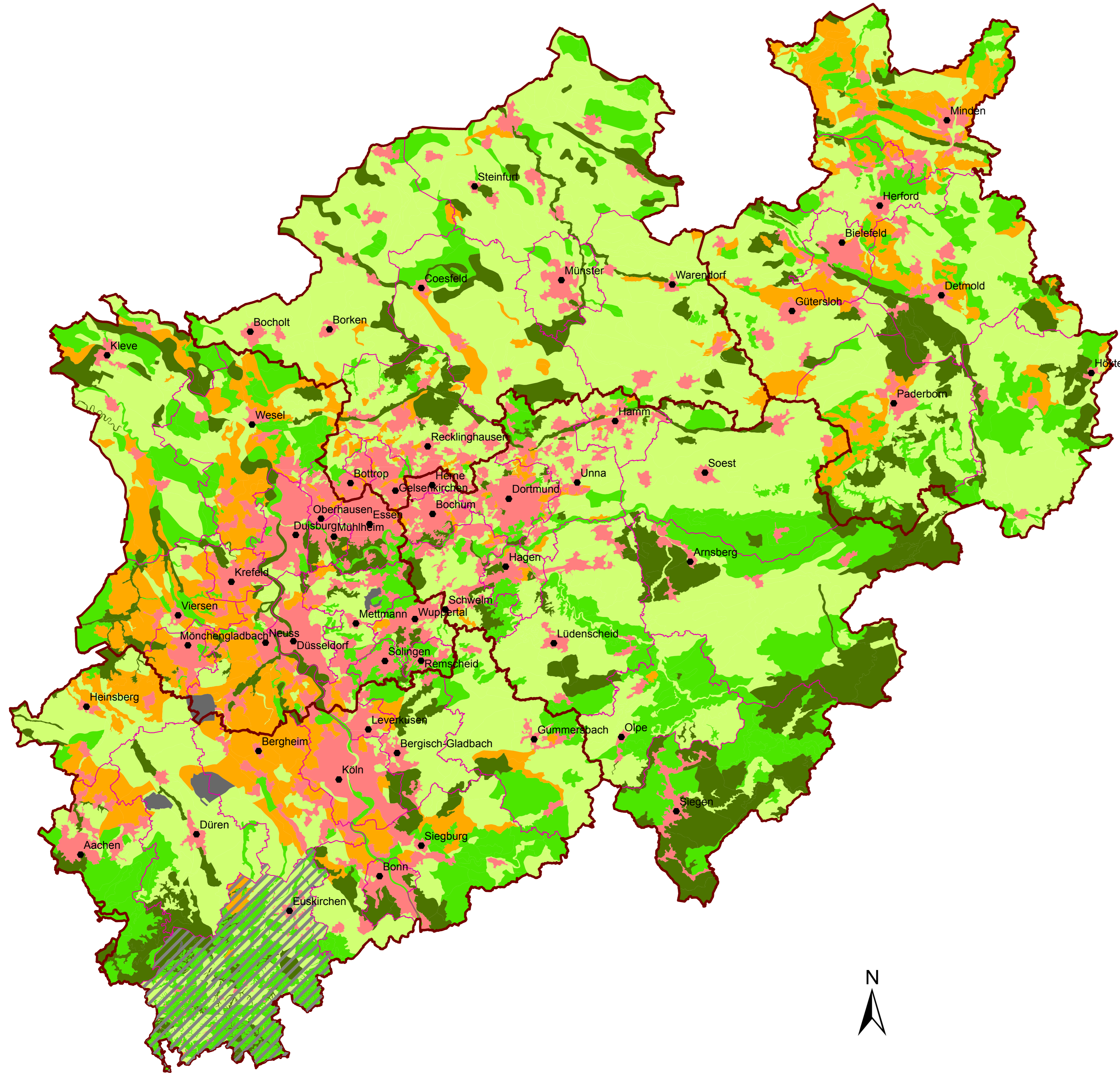


Landschaftsbildeinheiten in NRW

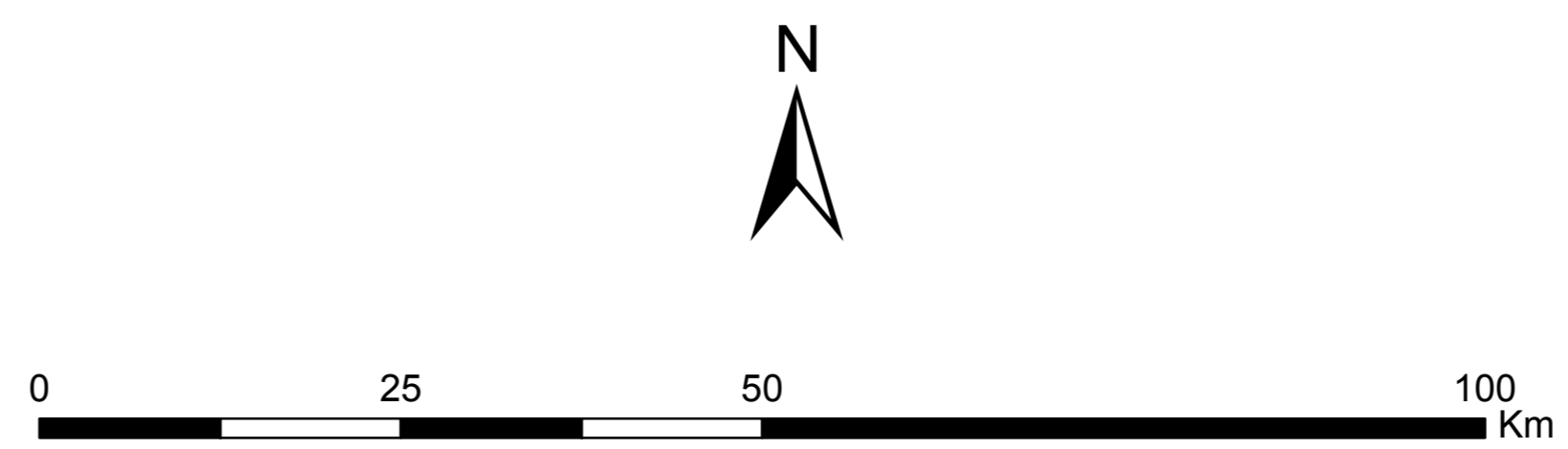


Wertstufen

- sehr gering / gering
- mittel
- hoch
- sehr hoch
- Ortslage/Siedlung (überw. >5qkm)
- Tagebau; Braunkohlentagebau; Vogelsang; Abbau

Für den Bereich des Kreises Euskirchen wenden Sie sich bezüglich der Geodaten zur Landschaftsbildbewertung bitte an die Untere Naturschutzbehörde des Kreises Euskirchen

- Kreise
- Bezirksregierungen



Landschaftsbildeinheiten in NRW

Landesamt für Natur, Umwelt
und Verbraucherschutz
Nordrhein-Westfalen



Stand: Juli 2018

Fachbereich 22

1:500.000